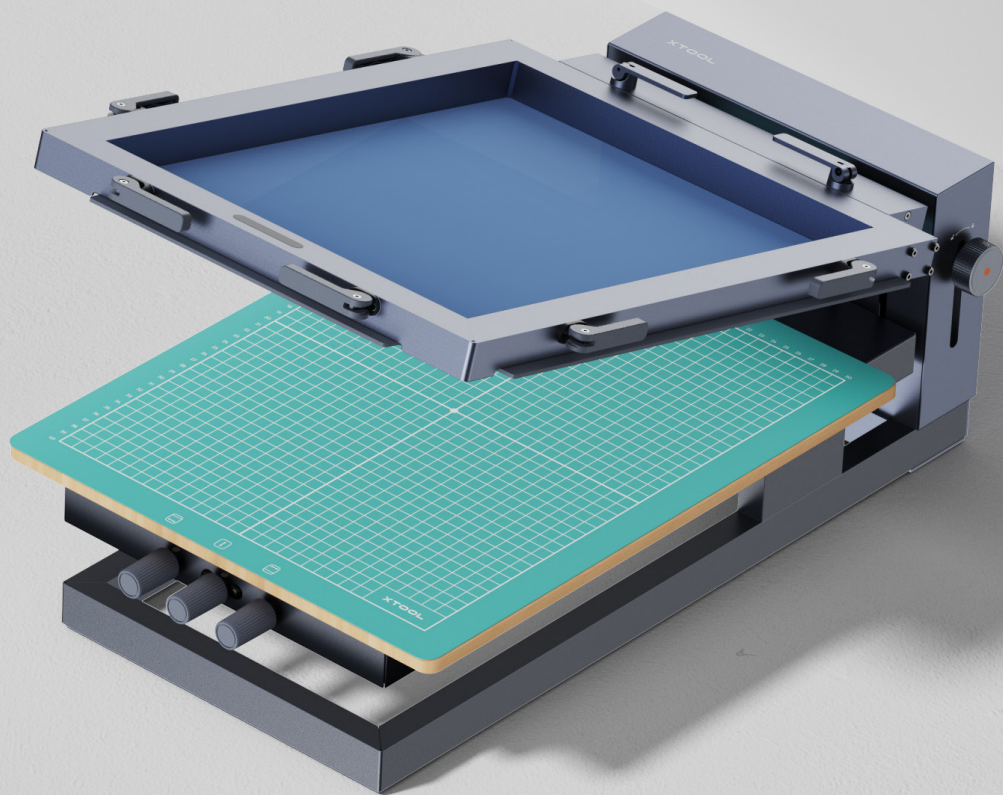


XTOOL

Machine de sérigraphie



Manuel de l'utilisateur

Déclaration	-----	01
Liste des éléments	-----	01
Découvrez votre machine de sérigraphie xTool	-----	03
Utilisez votre machine de sérigraphie xTool	---	04
Entretien	-----	12
Services après-vente	-----	12

Déclaration

Bienvenue sur les produits xTool !

En cas de première utilisation du produit, lisez attentivement tous les documents d'accompagnement du produit afin d'améliorer votre expérience avec celui-ci. La société ne sera pas responsable des pertes qui résulteront d'une utilisation incorrecte du produit selon les instructions et les exigences du manuel, ou d'une mauvaise utilisation du produit en raison d'un malentendu de votre part.

La société a rassemblé le contenu du manuel avec rigueur et attention, mais il est possible qu'il subsiste des erreurs ou des omissions.

La société s'engage à améliorer continuellement les fonctions des produits et la qualité du service, et se réserve donc le droit de modification de tout produit ou logiciel décrit dans le manuel et le contenu du manuel à tout moment.

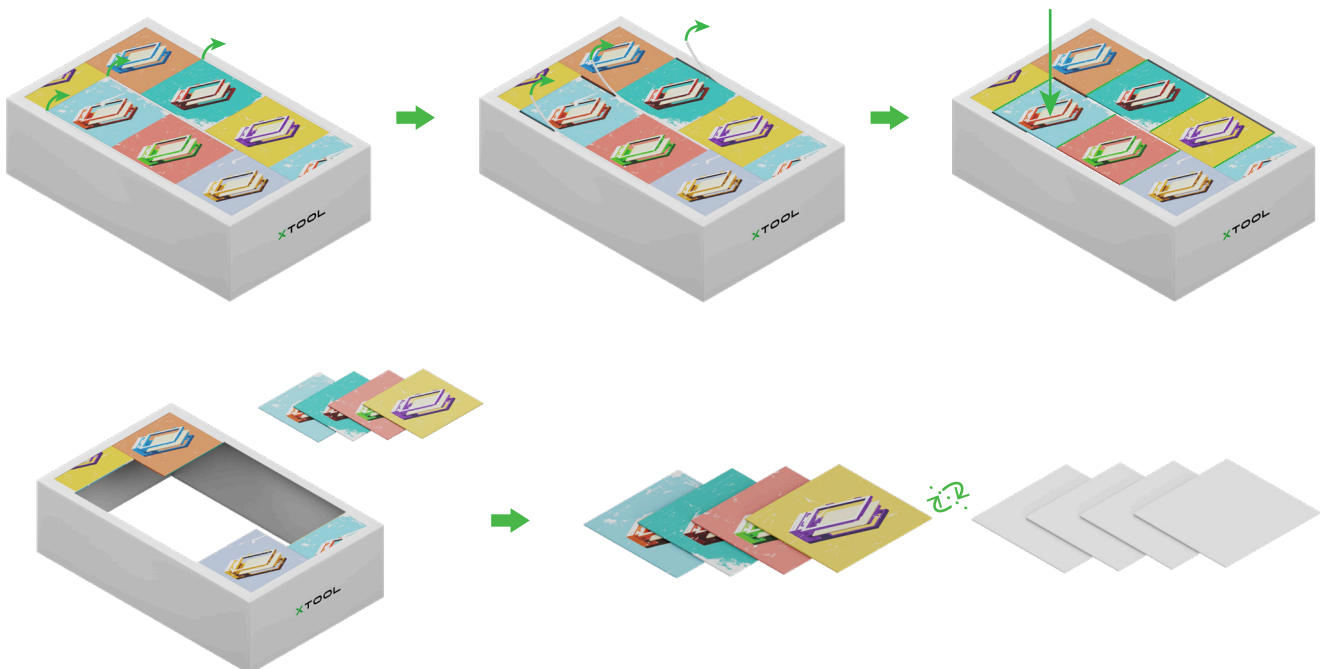
Le manuel est destiné à vous aider à utiliser le produit correctement et ne comprend aucune description de la configuration matérielle et logicielle. Reportez-vous au contrat correspondant (le cas échéant) et à la liste de colisage pour la configuration du produit, ou consultez votre distributeur. Les images du manuel sont fournies à titre de référence uniquement et le produit réel peut varier.

Protégé par les lois et réglementations sur le droit d'auteur, le manuel ne doit pas être reproduit ou transcrit de quelque manière que ce soit, ni transmis sur un réseau avec ou sans fil de quelque manière que ce soit, ni traduit dans quelque langue que ce soit, ni modifié de quelque manière que ce soit, notamment en ce qui concerne le contenu, les images ou la mise en page, sans l'autorisation écrite préalable de la société.

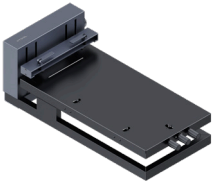
La Société s'engage à améliorer en permanence le produit et les matériaux associés. Le produit et le Manuel sont soumis à modification, et les mises à jour sont disponibles à l'adresse xtool.com.

Liste des éléments

Enlevez les cartons de l'emballage. Vous pouvez imprimer sur le dos des cartons.



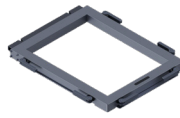
Kit de base (petit cadre)



Machine de sérigraphie xTool



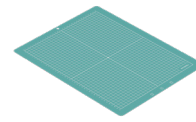
Tableau magnétique



Petit cadre 9'' x 12''



Goupille de fixation



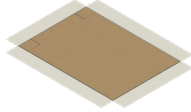
Tapis de découpe



Petite racle 8.2'' x 4.8''



Boîte de rangement



Petit écran 9'' x 12''



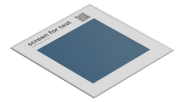
Spatule à encre 8'' x 0,8''



Encre à base d'eau



Toile pour peinture à l'huile



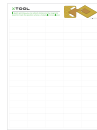
Écran pour le test



Manuel de l'utilisateur



FAQs



Autocollant

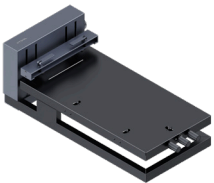


Fiche sur les écrans et les cadres



Fiche sur les accessoires et les matériaux

Kit de base



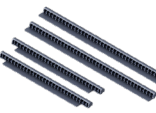
Machine de sérigraphie xTool



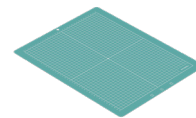
Tableau magnétique



Cadre 11,5'' x 16''



Goupille de fixation



Tapis de découpe



Racle 10,7'' x 4.8''



Boîte de rangement



Écran 11,5'' x 16''



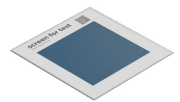
Spatule à encre 8'' x 0,8''



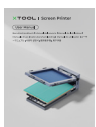
Encre à base d'eau



Toile pour peinture à l'huile



Écran pour le test



Manuel de l'utilisateur



FAQs



Autocollant

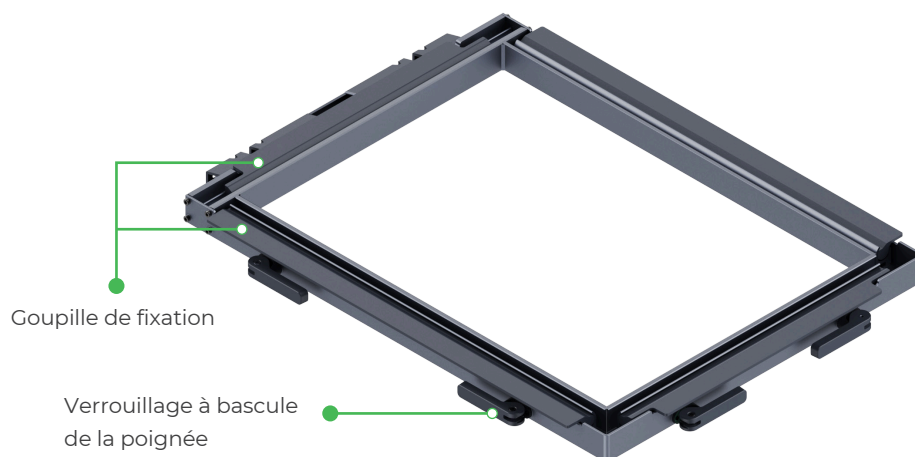
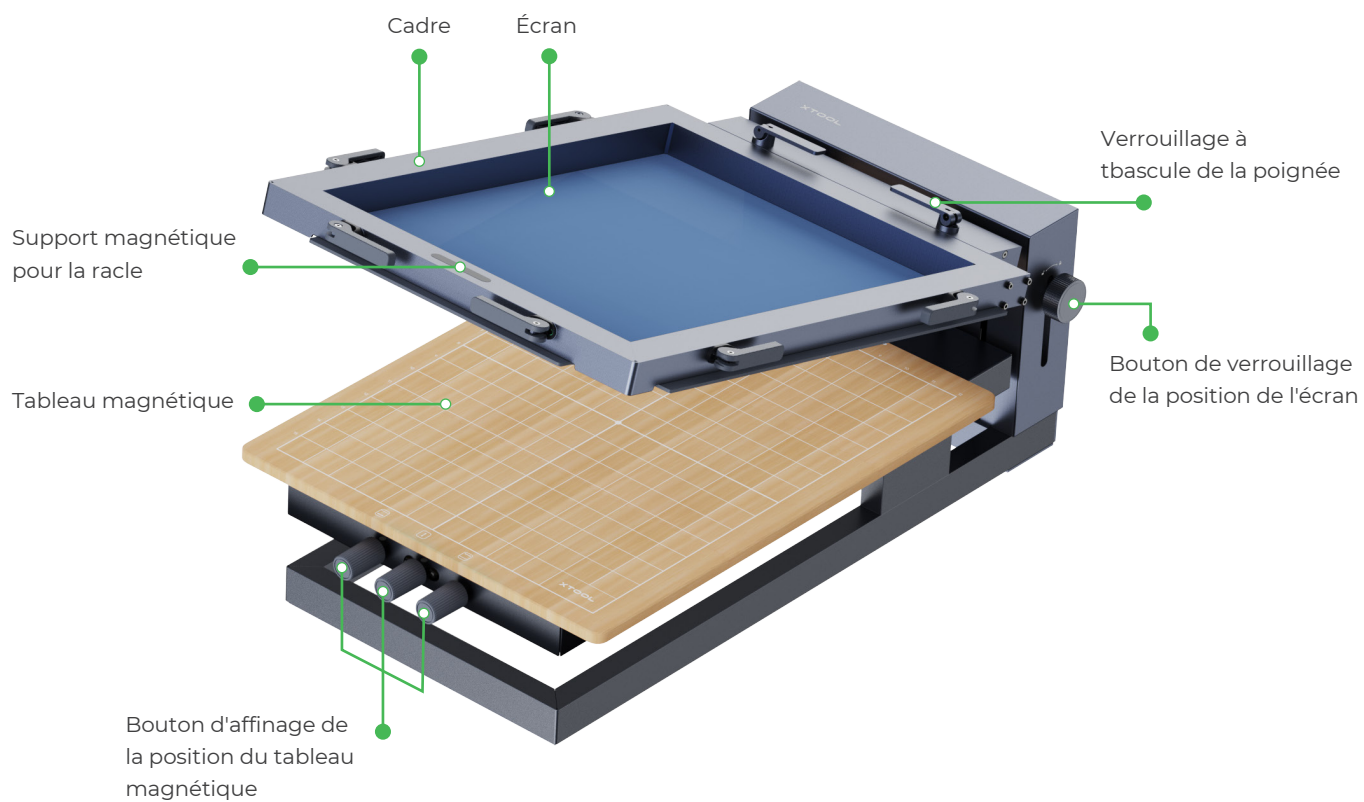


Fiche sur les écrans et les cadres



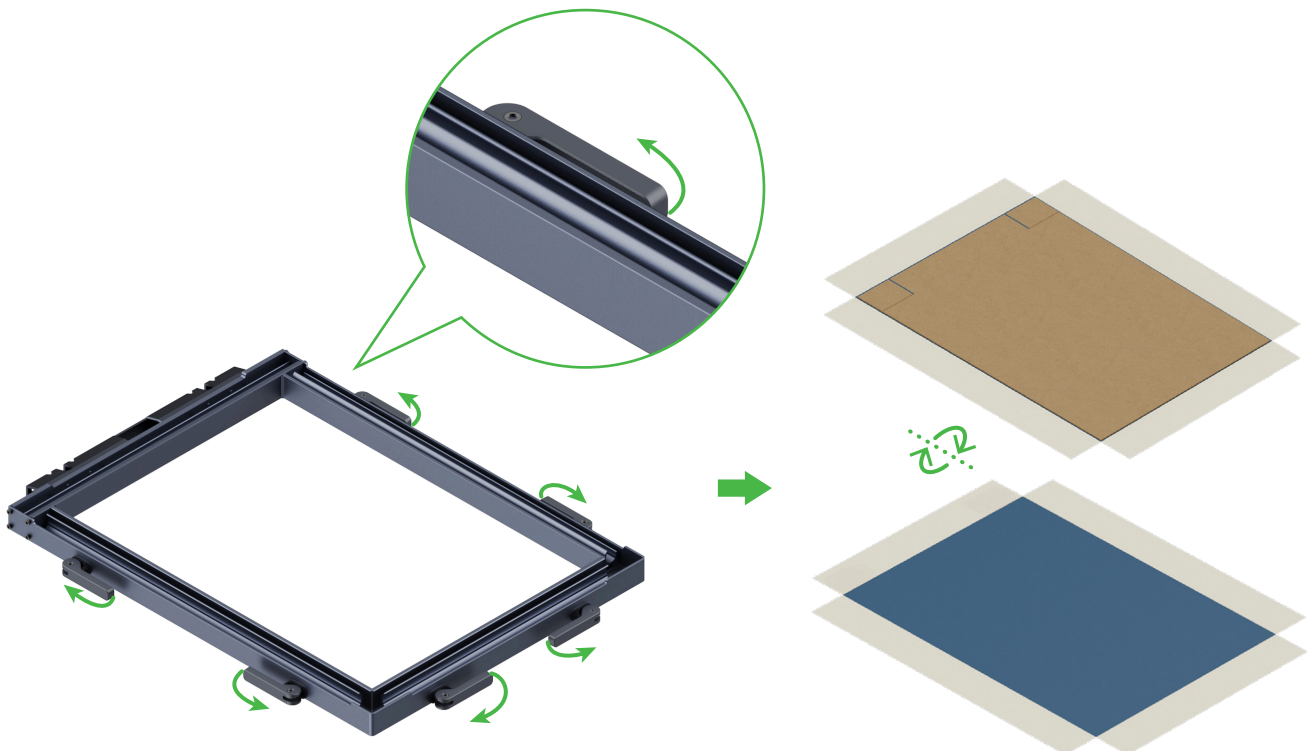
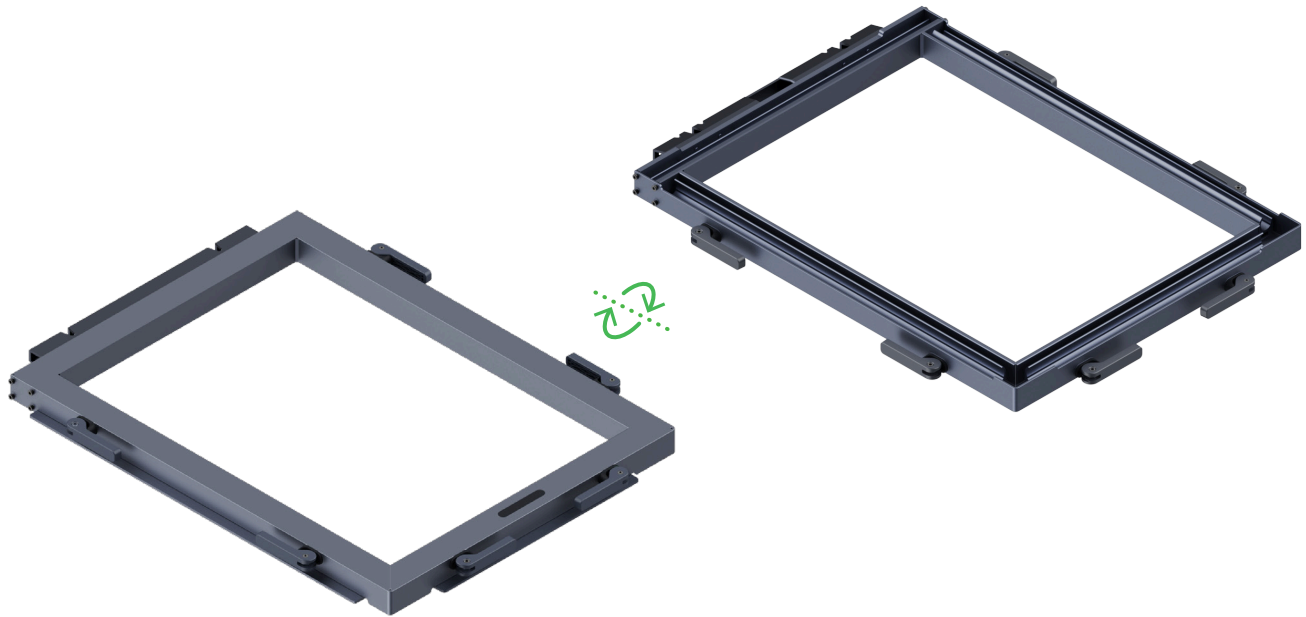
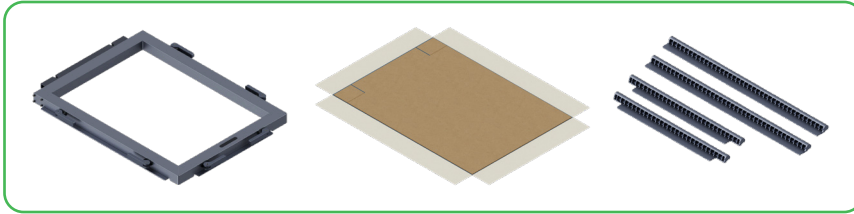
Fiche sur les accessoires et les matériaux

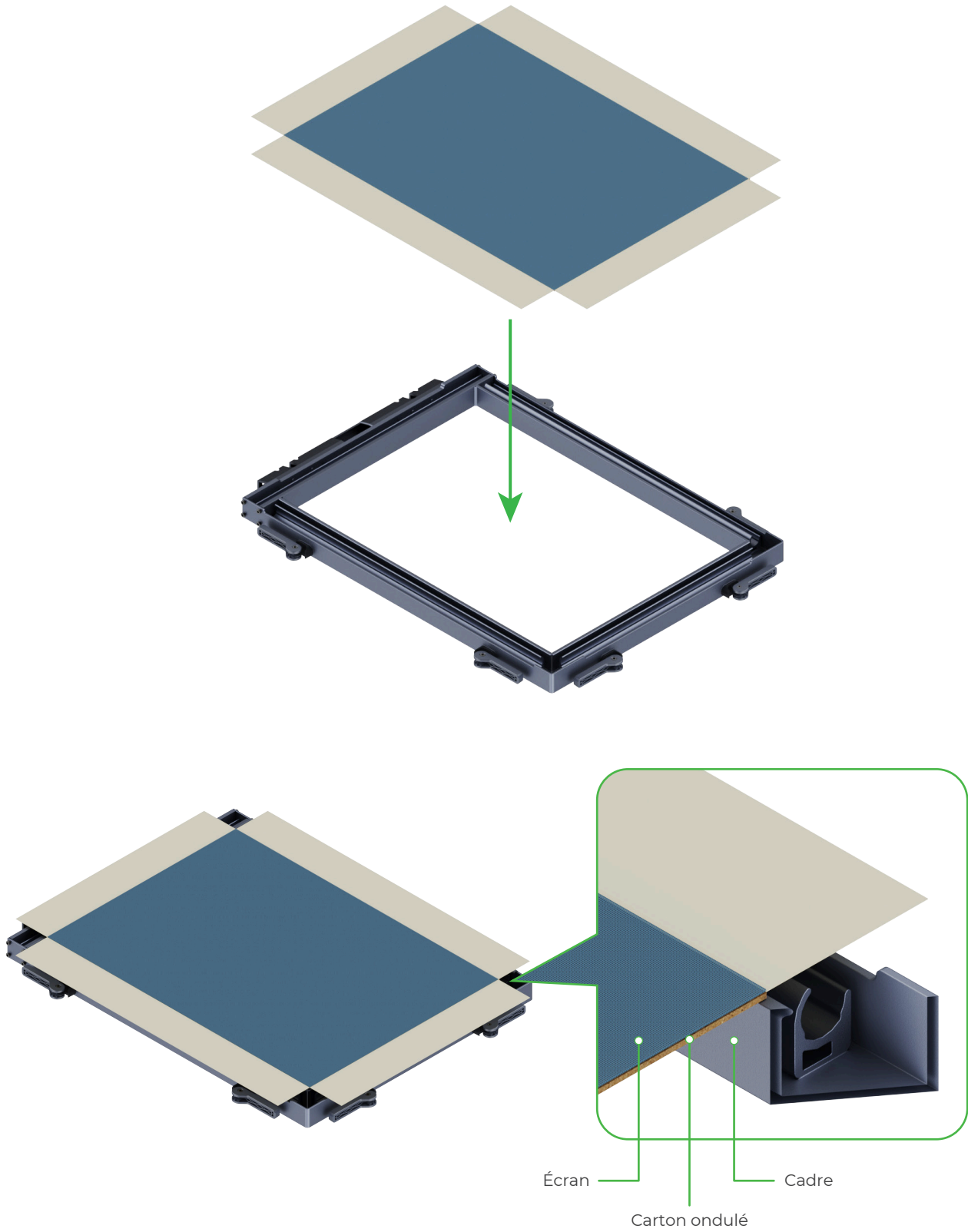
Découvrez votre machine de sérigraphie xTool



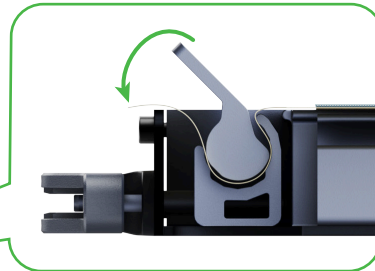
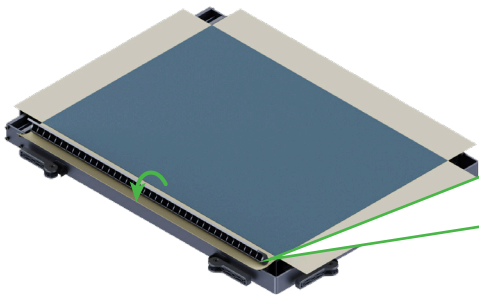
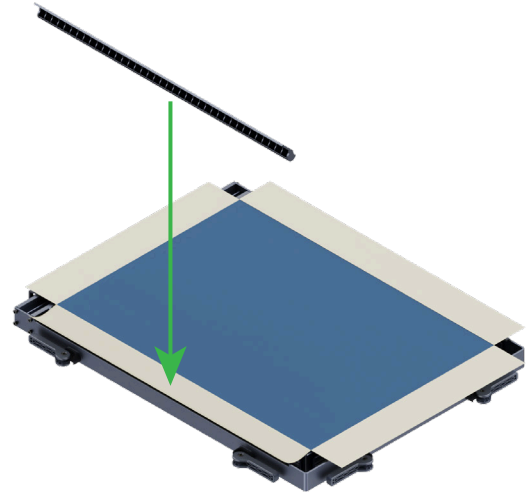
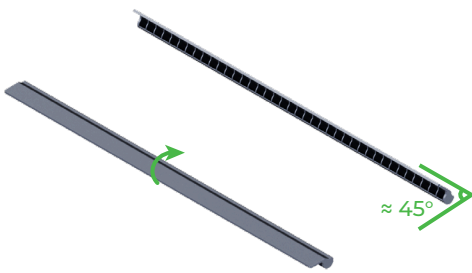
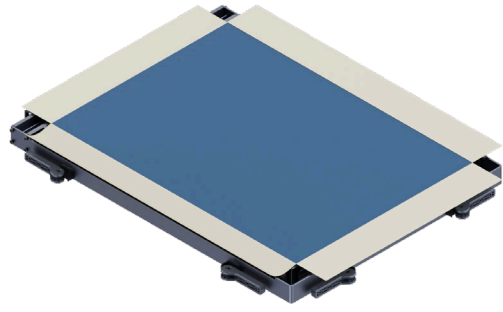
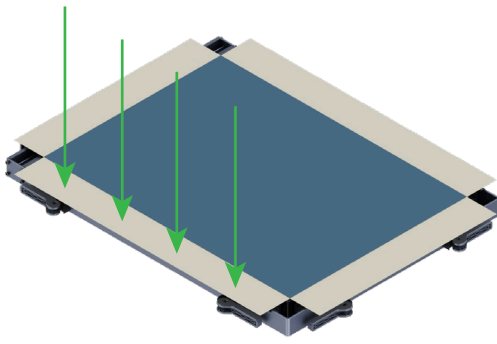
Utilisez votre machine de sérigraphie xTool


1. Monter l'écran sur le cadre



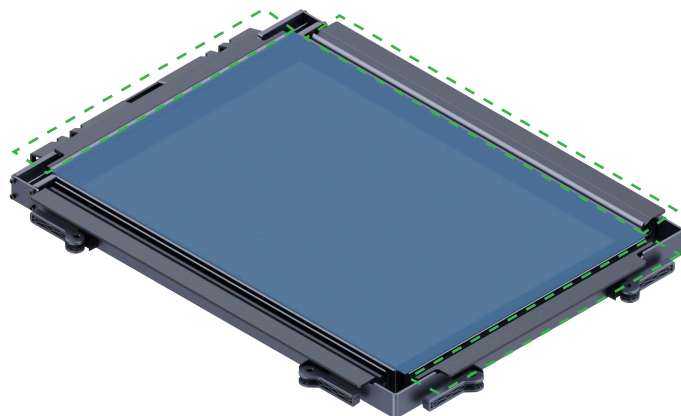


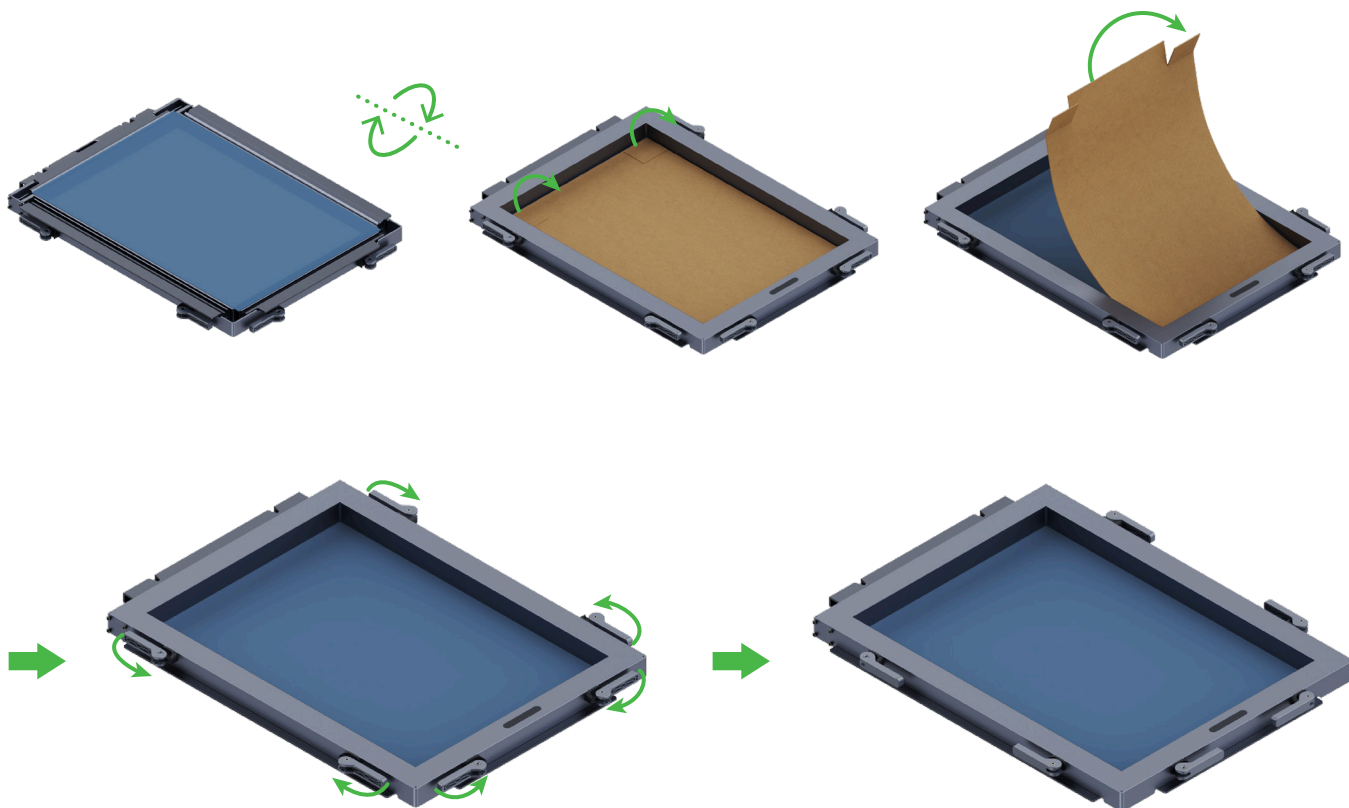
Assurez-vous que le carton ondulé est entièrement placé dans le cadre et que l'écran se trouve sur le cadre. N'appuyez pas sur l'écran lorsque vous le montez.



 Positionnez correctement l'épingle de fixation avant de la faire tourner pour la fixer.

Montez les trois autres broches de fixation de la même manière.



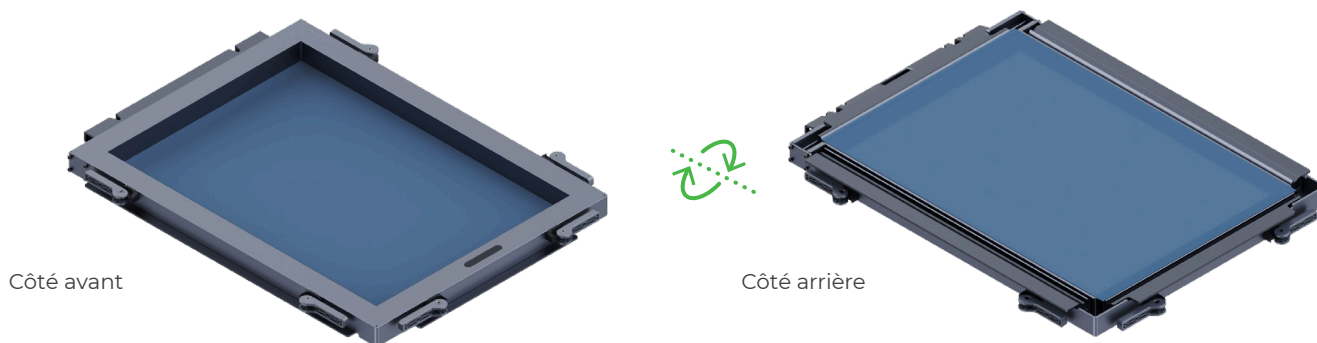


Si une goupille de fixation tombe après que vous avez retourné le cadre, réinsérez-la dans le cadre. Si l'écran n'est pas monté à plat sur le cadre, remontez-le.

2. Préparez l'écran

Vous pouvez utiliser une machine laser pour préparer facilement votre écran.

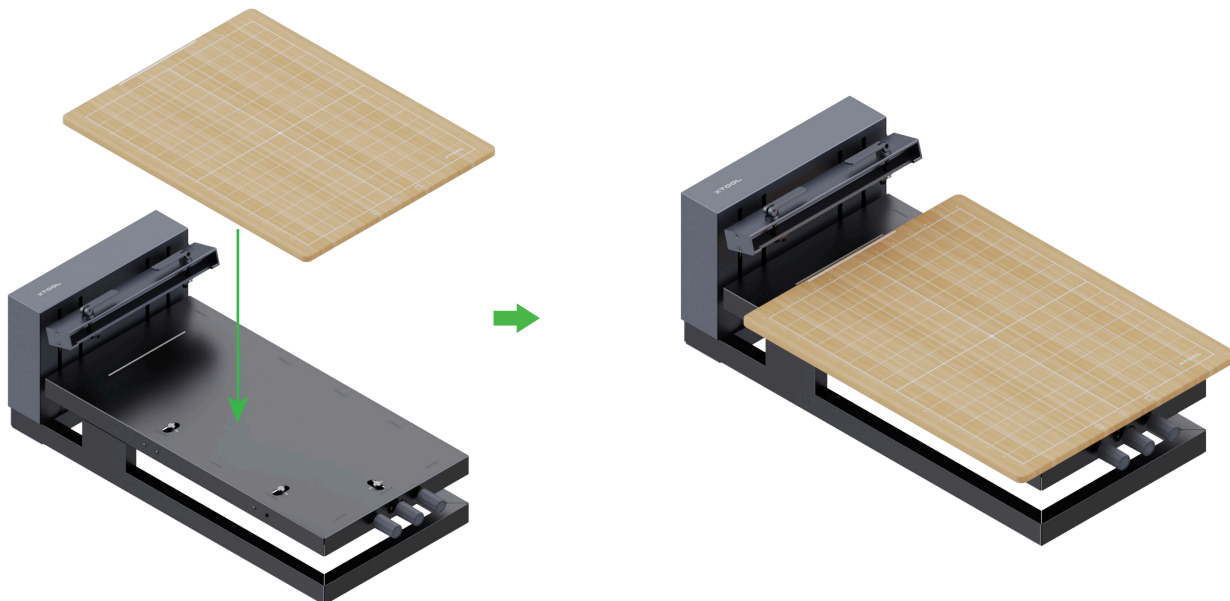
- (1) Concevez ou importez un motif sur le logiciel compatible avec votre machine laser.
- (2) Retournez le cadre et l'écran de manière à ce que la face arrière soit orientée vers le haut.



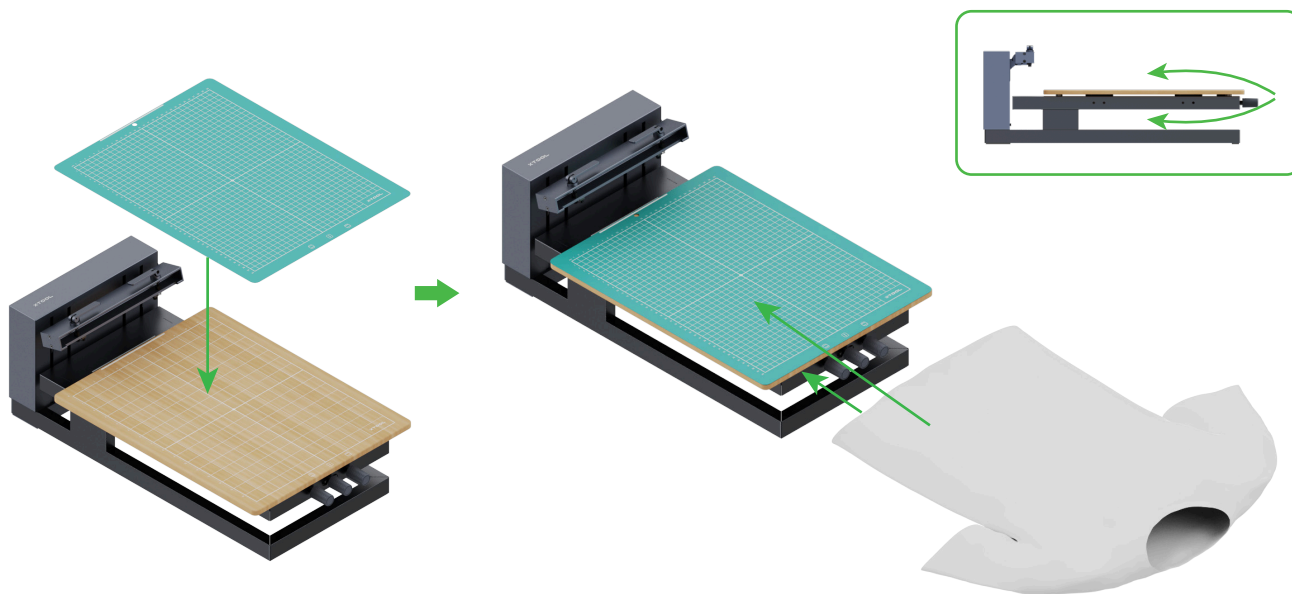
(3) Placez l'écran monté sur le cadre dans la zone de traitement de la machine laser pour y graver votre dessin. Pour plus de détails, consultez support.xtool.com/product/29.

3. Imprimer votre dessin





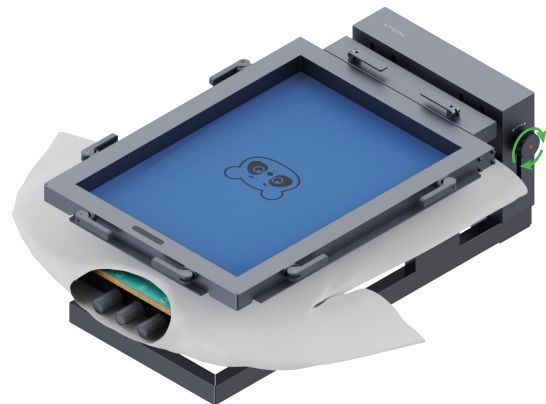
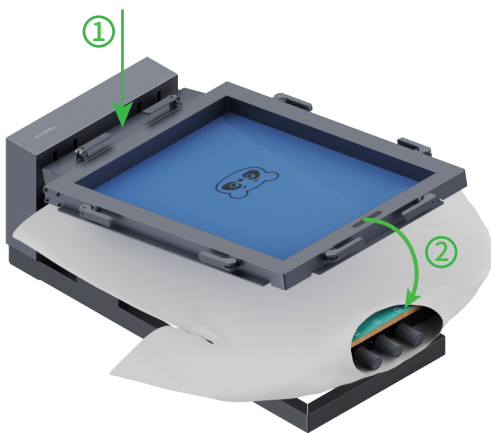
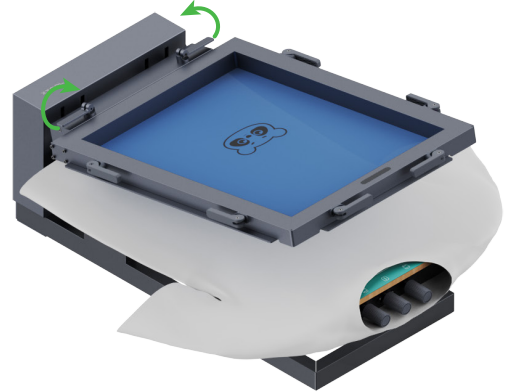
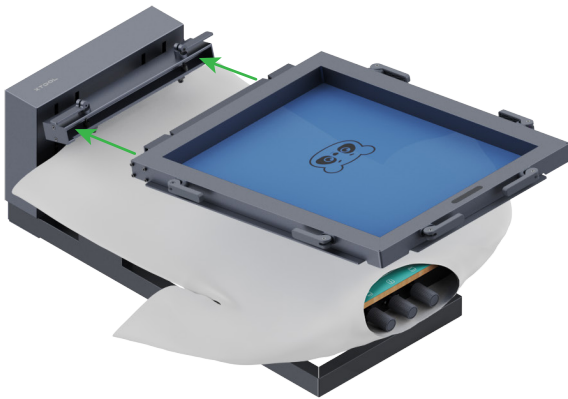
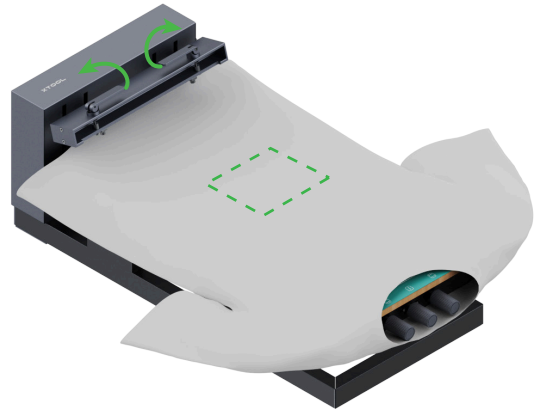
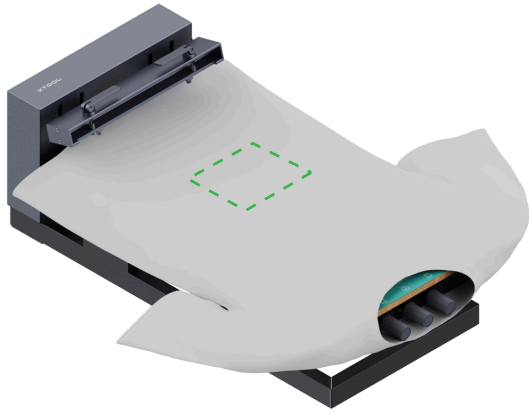
Après avoir monté le tableau magnétique sur l'appareil, vous pouvez affiner la position du tableau magnétique à l'aide des boutons d'affinage à trois positions. Vous pouvez également créer vous-même un tableau magnétique selon vos besoins.



Vous pouvez déterminer si vous devez utiliser le tapis de découpe en fonction de la texture de votre matériau.



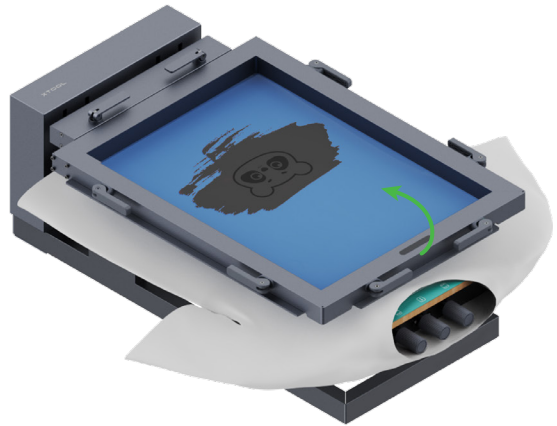
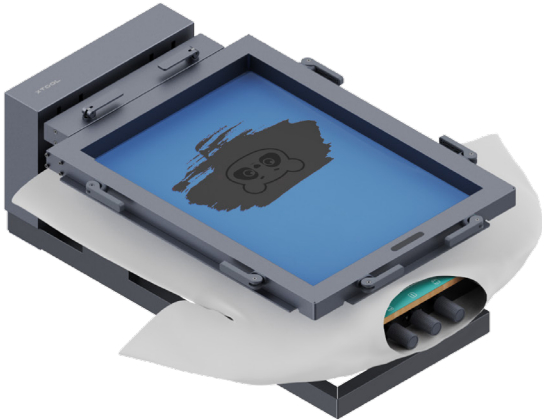
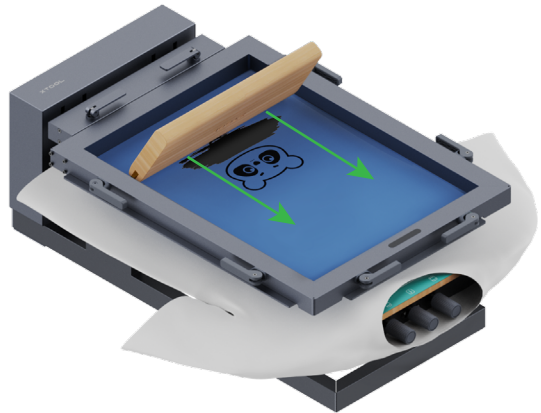
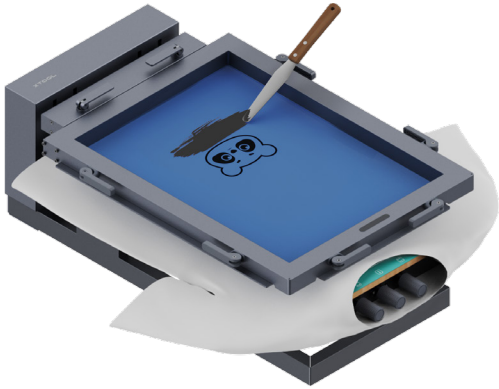
Assurez-vous que la zone à imprimer sur le matériau est plane et dénuée de plis.



Vous pouvez tourner le bouton de verrouillage de la position de l'écran dans le sens des aiguilles d'une montre pour verrouiller la position de l'écran pour l'impression. Autrement, vous pouvez appuyer sur un bord du cadre et le maintenir enfoncé pendant l'impression.



Assurez-vous que la quantité d'encre est suffisante pour couvrir le motif.
Lorsque vous faites sortir l'encre, faites glisser rapidement la racle pour éviter de transférer trop d'encre.



Après l'impression, attendez environ 10 minutes que l'encre sèche à l'air libre. Si votre matière est un tissu textile, il est conseillé d'attendre 48 heures avant de la laver.

Entretien

Une fois l'impression terminée, vous pouvez nettoyer l'écran et le conserver pour une utilisation ultérieure. Nettoyez-le en fonction du type d'encre que vous avez utilisé.

• Encre à base d'eau

Rincez l'écran pour éliminer l'encre. Vous pouvez utiliser une brosse douce pour retirer l'encre en douceur. Si l'encre est sèche et difficile à enlever, utilisez de l'eau ou un détergent non corrosif pour la nettoyer.

• Autre encre

L'encre vendue sur [xtool.com](https://www.xtool.com) inclut l'encre acrylique, l'encre plastisol, l'encre à base d'huile et l'encre possédant des caractéristiques particulières, comme l'encre thermochromique, l'encre photochromique et l'encre gonflante plastisol. Pour plus d'informations sur la manière de nettoyer ces types d'encre sur l'écran, vous pouvez consulter support.xtool.com/article/1593.

Avant d'utiliser un détergent ou un solvant pour nettoyer l'écran, testez-le sur une petite zone de l'écran pour voir s'il endommage ce dernier. Après le nettoyage, rincez l'écran pour éliminer le détergent ou le solvant restant, puis séchez l'écran à l'air libre ou à l'air comprimé.

Avertissements:

- Avant d'utiliser un détergent ou un solvant, assurez-vous de lire attentivement son manuel d'utilisation et de suivre toutes les instructions de sécurité. Assurez-vous de l'utiliser dans un endroit bien ventilé.
- N'utilisez pas d'outil dur ou pointu pour gratter l'encre sur l'écran, car cela pourrait endommager ce dernier.

Services après-vente

Pour obtenir une assistance technique, contactez-nous à l'adresse support@xtool.com.

Pour plus d'informations sur les services après-vente, visitez support.xtool.com.

XTOOL